

软密封蝶阀

软密封蝶阀主要由阀体、转轴、阀板、阀座及驱动机构(手柄、蜗轮蜗杆、气动装置或电动装置)等组成,靠驱动机构带动轴及蝶板旋转以实 现启闭和控制流量的目的。其特点有:结构简单紧凑、小巧轻便、运输、安装、拆卸容易;流量特性近似于直线,调节性能好。蝶阀可用于石油、化工、食品、医药、造纸、水电、船舶、给排水、冶金、能源等系统的管路上,适用于多种腐蚀性气体、液体、半液体以及固体粉末介质。

软密封蝶阀驱动部分可选配手柄、蜗轮、电动执行器、气动执行器等。



型号说明

蝶阀型号

公司代号	阀门类型	传动方式	连接形式	结构形式	密封材料	阀板材料	控制方式	公称压力	阀体材质	公称通径	其他
CH-川沪阀门	D-蝶阀	2-电动	2-外螺纹	1-中线式	X-EPDM橡胶	(DI)-球墨板	K-常闭-气	-16.PN1.6MPa	C-WCB	DN50	FB-防爆型
	WD-卫生级蝶阀	3-蜗轮	4-法兰	2-双偏心	X1-NBR橡胶	P-304板	B-常开-气	-25.PN2.5MPa	P-CF8	DN40~DN2000等	RS485-通讯
		6-气动	6-焊接	3-三偏心	X2-Si硅橡胶	R-316板	T-调节型	-40.PN4.0MPa	PL-CF3	2"	H-手轮-气动
		7-液动	7-对夹		X3-FPM橡胶	RL-316L板	Q-切断型	-150lb Class150	R-CF8M	2"~80"等	SB-蓄电池复位-电动
		8-气液动	8-卡箍		F46-衬氟式	AB-铝青铜板	...	-300lb Class300	RL-CF3M
		9-电动			F-PTFE橡胶	TI-钛材			Q-球墨铸铁		
		/-手柄			H-合金钢				S-塑料		
					Y-硬质合金				...		
					TC-陶瓷						
					W-本体						

举例: CHD671XP-10Q-DN100

气动软密封蝶阀: 阀体材质球墨铸铁, 阀板 304 不锈钢, 对夹连接, EPDM 密封, 配双作用气缸, 公称压力 1.0MPa, 公称通径 DN100。

CHD971X-T-16P-DN100

电动软密封蝶阀: 阀体材质 CF8 (304) 不锈钢, 对夹式连接, EPDM 密封, 配调节型电动执行器, 公称压力 1.6MPa, 公称通径 DN100。

CHD641FP-T-10C-DN100-H

气动软密封蝶阀: 阀体材质 WCB, 阀板 304 不锈钢, 法兰连接, PTFE 密封, 公称压力 1.0MPa, 公称通径 DN100, 配双作用气缸, 带定位器, 带手轮。

订货参数

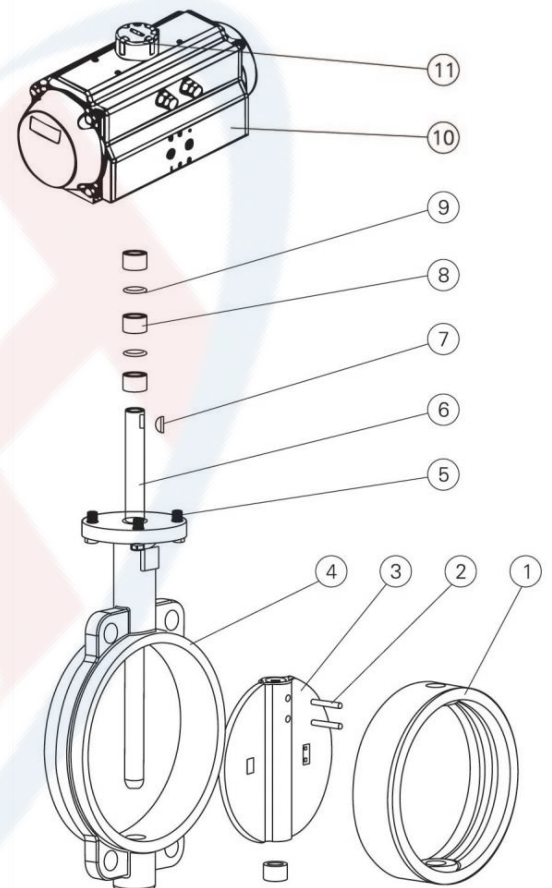
订货时请提供以下参数:

- 工作介质、工作温度;
- 阀前压力、阀后压力;
- 连接方式;
- 操作方式、故障位置;
- 管道口径/公称通径;
- 公称压力;
- 执行器 (气动、电动、液动等)。

技术参数

公称通径	DN40-1800mm
公称压力	PN0.6~1.6Mpa 等 Class 150lb 等 JIS 10K 等
阀体材质	铸铁、球墨铸铁 (QT450) 系列; 碳钢(WCB 等)系列; 不锈钢(CF8、CF8M、CF3、CF3M 等)系列;
密封材质	EPDM 橡胶(X)、NBR 橡胶(X1)、SI 硅橡胶(X2) FPM 橡胶(X3)、PTFE 橡胶(F) 等
适用温度	T1:-20-80°C;T2: -20-150°C; 其他温度可定制
连接方式	对夹、法兰
气动执行器	AT 系列、AW 系列、进口执行器系列
作用方式	双作用、单作用常闭 FC、单作用常开 FO
电动执行器	CH 系列、CHV 系列、进口执行器系列
控制方式	开关型、调节型、智能型、总线型

序号	零部件名称	序号	零部件名称
1	阀座	7	键
2	圆锥销	8	衬套
3	蝶板	9	O 形圈
4	阀体	10	气动装置
5	螺栓	11	位置指示器
6	阀杆		



其他软密封蝶阀



电动软密封蝶阀
(法兰式)



防爆型电动软密封蝶阀
(法兰式)



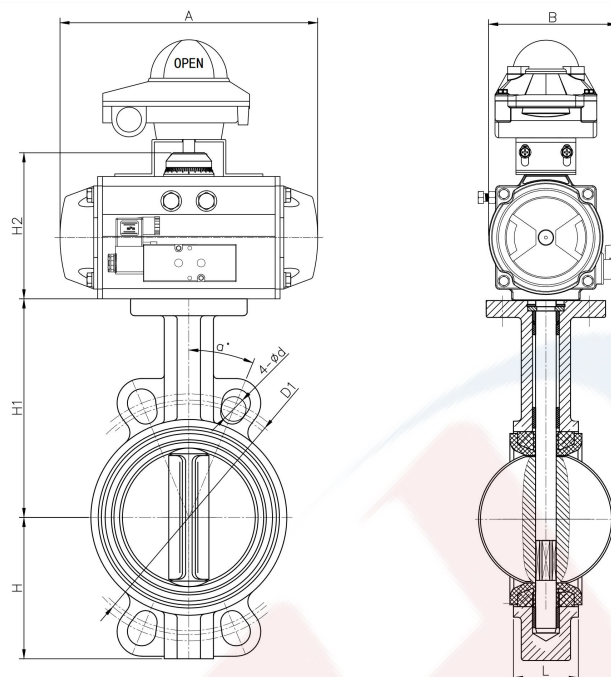
气动软密封蝶阀
(法兰式)



气动四氟密封蝶阀
(对夹式)

连接尺寸

■ 对夹式结构图



■ 对夹式结构尺寸 PN1.0MPa

公称通径 DN	外形尺寸						连接尺寸		
	L	H	H1	H2	A	B	D1	a°	4-φd
50	43	72.5	130.5	91	152	72	125	45°	4-φ19
65	46	77.5	146.5	109	170	84	145	45°	4-φ19
80	46	92	156	120	185	92	160	22.5°	4-φ19
100	52	109	168.5	127	205	103	180	22.5°	4-φ19
125	56	127	190.5	140	270	107	210	22.5°	4-φ19
150	56	141	213.5	153	275	121	240	22.5°	4-φ23
200	60	166	246.5	180	305	146	295	22.5°	4-φ23
250	68	203	283	207	395	167	350	15°	4-φ23
300	78	236	318	227	460	175	400	15°	4-φ23
350	78	265	338	260	530	204	460	11.25°	4-φ23

注：尺寸单位 mm

注：根据不同阀门扭矩、使用介质适配的执行器型号可能不同，相关尺寸随之变化。

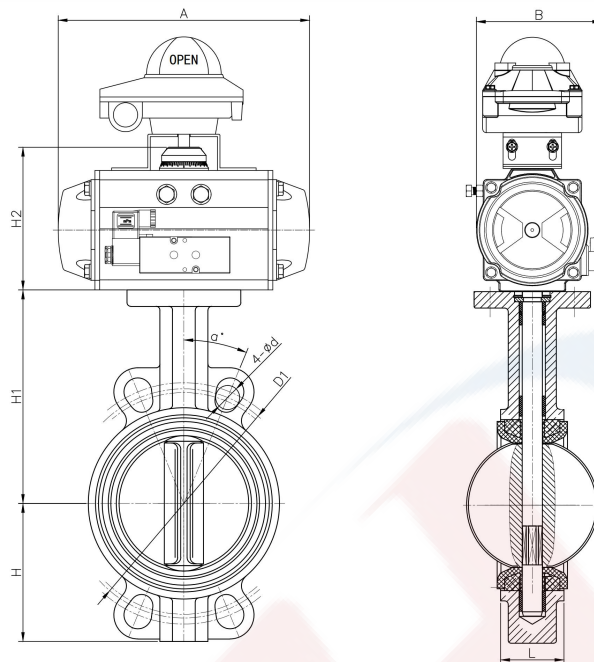
注：由于产品改进技术创新参数可能有一定变化，不另行通知。

注：法兰尺寸可根据用户要求进行定制。

附件选配	
电磁阀	来控制气路进气到气动执行器
限位开关(回讯器)	反馈阀门全开、全闭状态信号
过滤减压阀	对气源进行稳压、过滤
手操机构(手轮)	可实现手动开、关、调节阀门
保位阀	气源供给压力低于设定压力时，及时检测压力，能够自动切断通道的装置
定位器	输入模拟量信号 (4-20mA) 默认不带反馈。可选带反馈，可选定位器品牌，可选智能型阀门定位器
备注	以上附件不是标准配件，如需配置请订货时候注明。 定位器、行程开关和电磁阀有分防爆和非防爆，如需防爆要注明防爆等级

连接尺寸

■ 对夹式结构图



■ 对夹式结构尺寸 PN1.6MPa

公称通径 DN	外形尺寸						连接尺寸		
	L	H	H1	H2	A	B	D1	a°	4-φd
50	43	72.5	130.5	91	152	72	125	45°	4-φ19
65	46	77.5	146.5	109	170	84	145	45°	4-φ19
80	46	92	156	120	185	92	160	22.5°	4-φ19
100	52	109	168.5	127	205	103	180	22.5°	4-φ19
125	56	127	190.5	140	270	107	210	22.5°	4-φ19
150	56	141	213.5	153	275	121	240	22.5°	4-φ23
200	60	166	246.5	180	305	146	295	22.5°	4-φ23
250	68	203	283	207	395	167	355	15°	4-φ28
300	78	236	318	227	460	175	410	15°	4-φ28
350	78	265	338	260	530	204	470	11.25°	4-φ28

注：尺寸单位 mm

注：根据不同阀门扭矩、使用介质适配的执行器型号可能不同，相关尺寸随之变化。

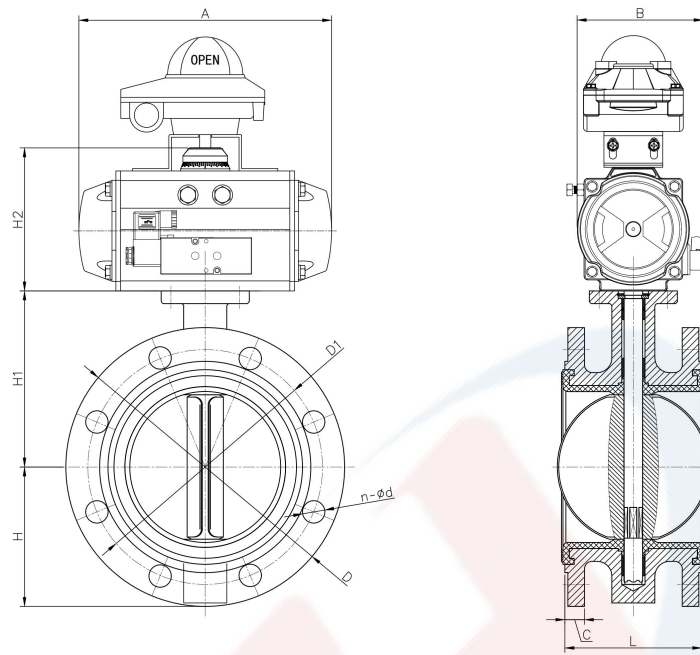
注：由于产品改进技术创新参数可能有一定变化，不另行通知。

注：法兰尺寸可根据用户要求进行定制。

附件选配	
电磁阀	来控制气路进气到气动执行器
限位开关(回讯器)	反馈阀门全开、全闭状态信号
过滤减压阀	对气源进行稳压、过滤
手操机构(手轮)	可实现手动开、关、调节阀门
保位阀	气源供给压力低于设定压力时，及时检测压力，能够自动切断通道的装置
定位器	输入模拟量信号 (4-20mA) 默认不带反馈。可选带反馈，可选定位器品牌，可选智能型阀门定位器
备注	以上附件不是标准配件，如需配置请订货时候注明。 定位器、行程开关和电磁阀有分防爆和非防爆，如需防爆要注明防爆等级

连接尺寸

■ 法兰式结构图



■ 法兰式结构尺寸 PN1.0MPa

公称通径 DN	外形尺寸						连接尺寸		
	L	H	H1	H2	A	B	D	D1	n-φd
50	108	70	130	91	152	72	165	125	4-φ18
65	112	76	134	109	170	84	185	145	4-φ18
80	114	85	139	120	185	92	200	160	8-φ18
100	127	114	150	127	205	103	220	180	8-φ18
125	140	127	172	140	270	107	250	210	8-φ18
150	140	135	181	153	275	121	285	240	8-φ22
200	152	162	216.5	180	305	146	340	295	8-φ22
250	165	194	254	207	395	167	395	350	12-φ22
300	178	220	282	227	460	175	445	400	12-φ22
350	190	260	330	260	530	204	505	460	16-φ22

注：尺寸单位 mm

注：根据不同阀门扭矩、使用介质适配的执行器型号可能不同，相关尺寸随之变化。

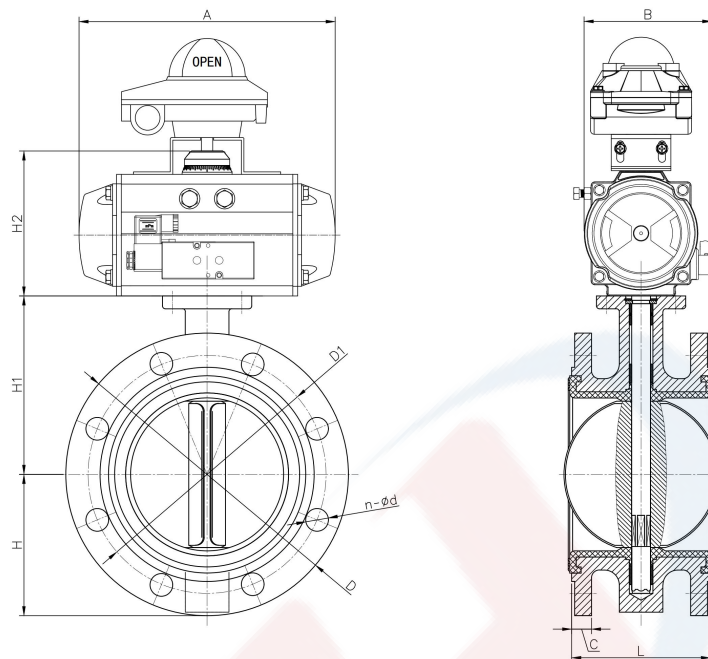
注：由于产品改进技术创新参数可能有一定变化，不另行通知。

注：法兰尺寸可根据用户要求进行定制。

附件选配	
电磁阀	来控制气路进气到气动执行器
限位开关(回讯器)	反馈阀门全开、全闭状态信号
过滤减压阀	对气源进行稳压、过滤
手操机构(手轮)	可实现手动开、关、调节阀门
保位阀	气源供给压力低于设定压力时，及时检测压力，能够自动切断通道的装置
定位器	输入模拟量信号 (4-20mA) 默认不带反馈。可选带反馈，可选定位器品牌，可选智能型阀门定位器
备注	以上附件不是标准配件，如需配置请订货时候注明。 定位器、行程开关和电磁阀有分防爆和非防爆，如需防爆要注明防爆等级

连接尺寸

■ 法兰式结构图



■ 法兰式结构尺寸 PN1.6MPa

公称通径 DN	外形尺寸						连接尺寸		
	L	H	H1	H2	A	B	D	D1	n-φd
50	108	70	130	91	152	72	165	125	4-φ18
65	112	76	134	109	170	84	185	145	4-φ18
80	114	85	139	120	185	92	200	160	8-φ18
100	127	114	150	127	205	103	220	180	8-φ18
125	140	127	172	140	270	107	250	210	8-φ18
150	140	135	181	153	275	121	285	240	8-φ23
200	152	162	216.5	180	305	146	340	295	12-φ23
250	165	194	254	207	395	167	405	355	12-φ25
300	178	220	282	227	460	175	460	410	12-φ25
350	190	260	330	260	530	204	520	470	16-φ25

注：尺寸单位 mm

注：根据不同阀门扭矩、使用介质适配的执行器型号可能不同，相关尺寸随之变化。

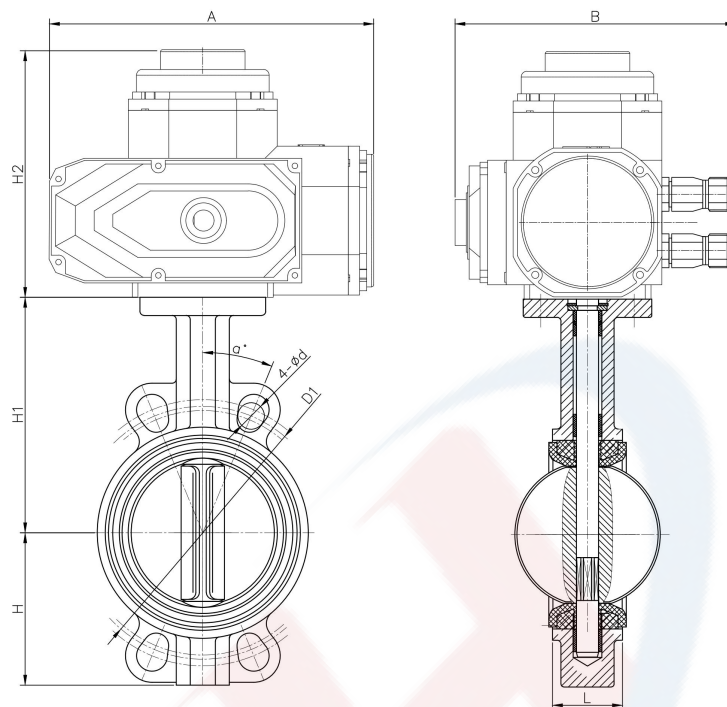
注：由于产品改进技术创新参数可能有一定变化，不另行通知。

注：法兰尺寸可根据用户要求进行定制。

附件选配	
电磁阀	来控制气路进气到气动执行器
限位开关(回讯器)	反馈阀门全开、全闭状态信号
过滤减压阀	对气源进行稳压、过滤
手操机构(手轮)	可实现手动开、关、调节阀门
保位阀	气源供给压力低于设定压力时，及时检测压力，能够自动切断通道的装置
定位器	输入模拟量信号 (4-20mA) 默认不带反馈。可选带反馈，可选定位器品牌，可选智能型阀门定位器
备注	以上附件不是标准配件，如需配置请订货时候注明。 定位器、行程开关和电磁阀有分防爆和非防爆，如需防爆要注明防爆等级

连接尺寸

■ 对夹式结构图



■ 对夹式结构尺寸 PN1.0MPa

公称通径 DN	外形尺寸						连接尺寸		
	L	H	H1	H2	A	B	D1	a°	4-φd
50	43	72.5	130.5	129	168	152	125	45°	4-φ19
65	46	77.5	146.5	129	168	152	145	45°	4-φ19
80	46	92	156	155	216	172	160	22.5°	4-φ19
100	52	109	168.5	155	216	172	180	22.5°	4-φ19
125	56	127	190.5	155	216	172	210	22.5°	4-φ19
150	56	141	213.5	185	257	192	240	22.5°	4-φ23
200	60	166	246.5	185	257	192	295	22.5°	4-φ23
250	68	203	283	185	257	192	350	15°	4-φ23
300	78	236	318	185	257	192	400	15°	4-φ23
350	78	265	338	185	257	192	460	11.25°	4-φ23

注：尺寸单位 mm

注：根据不同阀门扭矩、使用介质适配的执行器型号可能不同，相关尺寸随之变化。

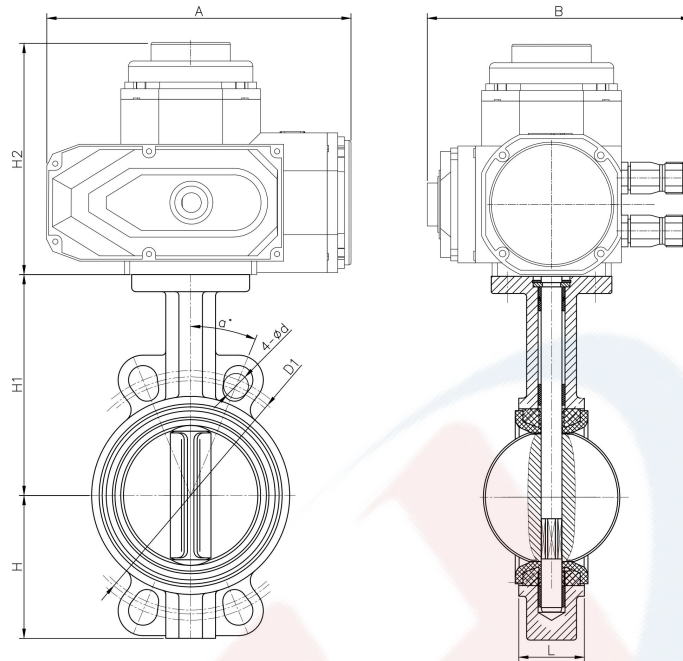
注：由于产品改进技术创新参数可能有一定变化，不另行通知。

注：法兰尺寸可根据用户要求进行定制。

执行器选型	
驱动电压	AC220V、DC24V、AC24V、AC380V、AC110V 等，其他电压可定制
控制方式	开关型(无源触点反馈)、调节型(4-20mA 或 1-5VDC)等，其他控制方式可定制
防爆等级	普通型不防爆、防爆型 (ExdII BT4、ExdII CT5、ExdII CT6 等)
手动操作	手柄、手轮
选配	智能型带现场操作；带遥控器；带 RS485 通讯；带断电复位；
备注	有其他电压和控制方式或者温度要求可以定做

连接尺寸

■ 对夹式结构图



■ 对夹式结构尺寸 PN1.6MPa

公称通径 DN	外形尺寸						连接尺寸		
	L	H	H1	H2	A	B	D1	a°	4-φd
50	43	72.5	130.5	129	168	152	125	45°	4-φ19
65	46	77.5	146.5	129	168	152	145	45°	4-φ19
80	46	92	156	155	216	172	160	22.5°	4-φ19
100	52	109	168.5	155	216	172	180	22.5°	4-φ19
125	56	127	190.5	155	216	172	210	22.5°	4-φ19
150	56	141	213.5	185	257	192	240	22.5°	4-φ23
200	60	166	246.5	185	257	192	295	22.5°	4-φ23
250	68	203	283	185	257	192	355	15°	4-φ28
300	78	236	318	185	257	192	410	15°	4-φ28
350	78	265	338	185	257	192	470	11.25°	4-φ28

注：尺寸单位 mm

注：根据不同阀门扭矩、使用介质适配的执行器型号可能不同，相关尺寸随之变化。

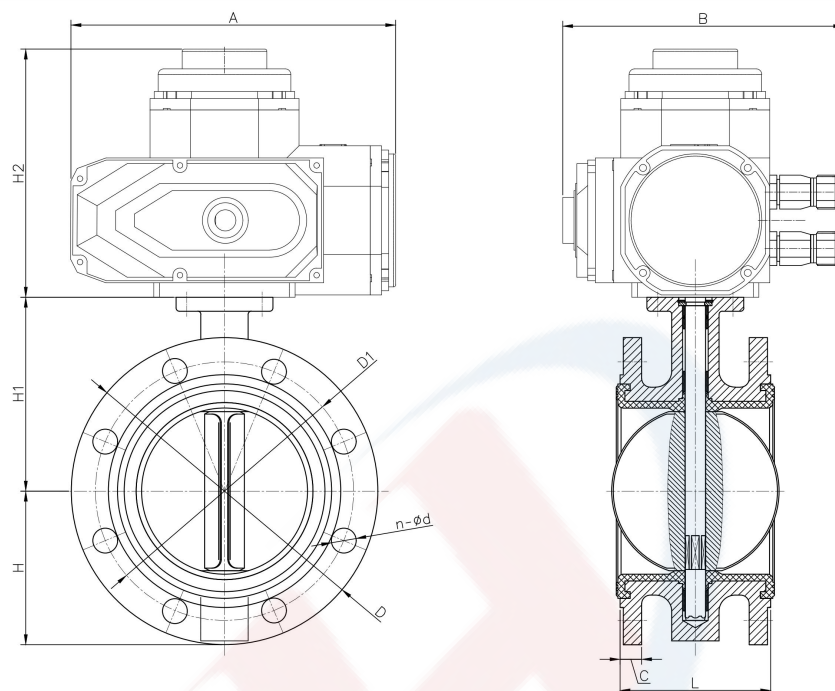
注：由于产品改进技术创新参数可能有一定变化，不另行通知。

注：法兰尺寸可根据用户要求进行定制。

执行器选型	
驱动电压	AC220V、DC24V、AC24V、AC380V、AC110V 等，其他电压可定制
控制方式	开关型(无源触点反馈)、调节型(4-20mA 或 1-5VDC)等，其他控制方式可定制
防爆等级	普通型不防爆、防爆型 (ExdII BT4、ExdII CT5、ExdII CT6 等)
手动操作	手柄、手轮
选配	智能型带现场操作；带遥控器；带 RS485 通讯；带断电复位；
备注	有其他电压和控制方式或者温度要求可以定做

连接尺寸

■ 法兰式结构图



■ 法兰式结构尺寸 PN1.0MPa

公称通径 DN	外形尺寸						连接尺寸		
	L	H	H1	H2	A	B	D	D1	n-φd
50	108	70	130	129	168	152	165	125	4-φ18
65	112	76	134	129	168	152	185	145	4-φ18
80	114	85	139	155	216	172	200	160	8-φ18
100	127	114	150	155	216	172	220	180	8-φ18
125	140	127	172	155	216	172	250	210	8-φ18
150	140	135	181	185	257	192	285	240	8-φ22
200	152	162	216.5	185	257	192	340	295	8-φ22
250	165	194	254	185	257	192	395	350	12-φ22
300	178	220	282	185	257	192	445	400	12-φ22
350	190	260	330	185	257	192	505	460	16-φ22

注：尺寸单位 mm

注：根据不同阀门扭矩、使用介质适配的执行器型号可能不同，相关尺寸随之变化。

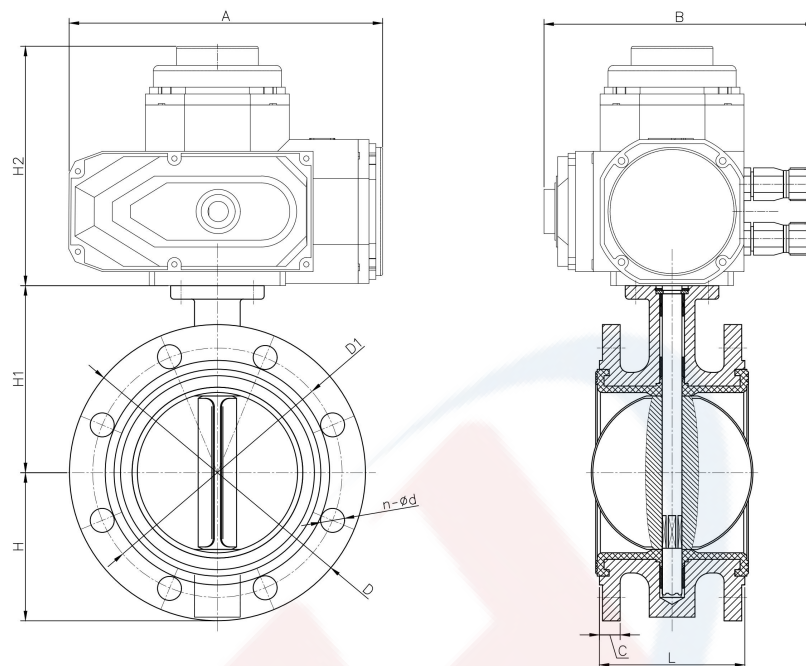
注：由于产品改进技术创新参数可能有一定变化，不另行通知。

注：法兰尺寸可根据用户要求进行定制。

执行器选型	
驱动电压	AC220V、DC24V、AC24V、AC380V、AC110V 等，其他电压可定制
控制方式	开关型(无源触点反馈)、调节型(4-20mA 或 1-5VDC)等，其他控制方式可定制
防爆等级	普通型不防爆、防爆型 (ExdII BT4、ExdII CT5、ExdII CT6 等)
手动操作	手柄、手轮
选配	智能型带现场操作；带遥控器；带 RS485 通讯；带断电复位；
备注	有其他电压和控制方式或者温度要求可以定做

连接尺寸

■ 法兰式结构图



■ 法兰式结构尺寸 PN1.6MPa

公称通径 DN	外形尺寸						连接尺寸		
	L	H	H1	H2	A	B	D	D1	n-φd
50	108	70	130	129	168	152	165	125	4-φ18
65	112	76	134	129	168	152	185	145	4-φ18
80	114	85	139	155	216	172	200	160	8-φ18
100	127	114	150	155	216	172	220	180	8-φ18
125	140	127	172	155	216	172	250	210	8-φ18
150	140	135	181	185	257	192	285	240	8-φ23
200	152	162	216.5	185	257	192	340	295	12-φ23
250	165	194	254	185	257	192	405	355	12-φ25
300	178	220	282	185	257	192	460	410	12-φ25
350	190	260	330	185	257	192	520	470	16-φ25

注：尺寸单位 mm

注：根据不同阀门扭矩、使用介质适配的执行器型号可能不同，相关尺寸随之变化。

注：由于产品改进技术创新参数可能有一定变化，不另行通知。

注：法兰尺寸可根据用户要求进行定制。

执行器选型	
驱动电压	AC220V、DC24V、AC24V、AC380V、AC110V 等，其他电压可定制
控制方式	开关型(无源触点反馈)、调节型(4-20mA 或 1-5VDC)等，其他控制方式可定制
防爆等级	普通型不防爆、防爆型 (ExdII BT4、ExdII CT5、ExdII CT6 等)
手动操作	手柄、手轮
选配	智能型带现场操作；带遥控器；带 RS485 通讯；带断电复位；
备注	有其他电压和控制方式或者温度要求可以定做